

Wavin



Liste de prix PEX-0526-F

(Canada)

April 2026, Remplace PEX-0924-R-F

Systeme de tuyaux Pex

Potable et hydronique



BOW Groupe
de Plomberie Inc.

Systemes de tuyaux en PEX

Potable et hydronique

- Potable
- Hydronique
- Raccords
- Outils
- Attaches pour tuyaux



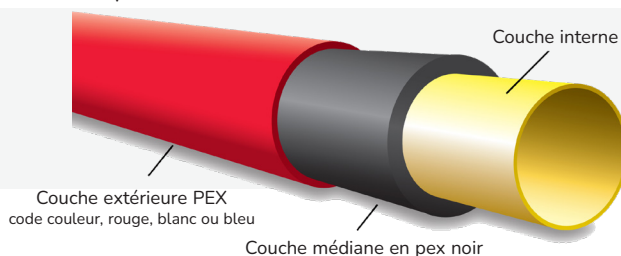
Des matières

Potable	04
SuperPEX tuyaux d'eau potable résistant	04
BowPEX tuyau pex mono couche de couleur naturelle	05
Pex tuyaux d'eau potable avec cable traceur en cuivre	05
Hydronique	06
OxyPex tuyau de chauffage radiant avec barrière d'oxygène	06
OxyPert tuyau de chauffage hydronique température résistant	07
Raccords	08
Raccords d'insertion en Polyalloy	08
Raccords en lation sans plomb	09
Arrêts et Robinets sans plomb	10
Coudes et collecteurs en cuivre	11
Bagues et douilles	11
Outils	12
Attaches pour tuyaux	13
Conditions de ventes	14
Garantie	15

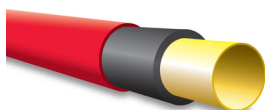
PRESSURE SYSTEM:
100 PSI @ 82°C (180°F)
160 PSI @ 23°C (73°F)

ASTM F876/F877
AWWA C904 (1/2" et au-delà)
CSA B137.5

La plus haute résistance au chlore



Longueurs



Dimension Nominal	Dimension D.E.	Froid/Chaud Blanc	Froid Bleue	Chaud Rouge	Longueurs	QTÉ/PAQ	QTÉ Caisse	Prix du 100'
1/2"	.625	588699	587774	587782	10'	250'	10,000'	193.43
		587220	587493	587485	12'	300'	13,500'	193.43
		588707	589663	589903	20'	500'	20,000'	193.43
3/4"	.875	588780	587790	587808	10'	100'	5,000'	347.37
		587592	587709	587691	12'	120'	6,600	347.37
		588798	589671	589911	20'	200'	10,000'	347.37
1"	1.125	586503			12'	60'	3,300	507.25
		587147	587402	587741	20'	100'	5,500'	507.25

SmartCoil



SmartCOil™

Gain de temps, précision assurée !
L'emballage SmartCoil vous permet de tirer la longueur de tuyau nécessaire tout en gardant le reste enroulé et emballé pour une utilisation ultérieure !

Dimension Nominal	Dimension D.E.	Froid/Chaud Blanc	Froid Bleue	Chaud Rouge	Rouleaux	QTÉ/PAQ	QTY Crate	Price Per 100'
3/8"	.500	588574			20'	200'	4,800'	171.73
		588392	587840	587881	100'	100'	5,000'	171.73
			587857	587899	500'	500'	15,000'	171.73
1/2"	.625	588830	587014		20'	160'	3,840'	193.43
		588848	587022	587055	50'	50'	4,000'	193.43
		588855	589705	589804	100'	100'	5,000'	193.43
		588863	589713	589812	250'	250'	7,500'	193.43
		588871	589721	589820	300'	300'	9,000'	193.43
		588889	589739	589838	500'	500'	6,000'	193.43
		588897	589747	589846	1000'	1000'	8,000'	193.43
3/4"	.875	588905			20'	100'	2,400'	347.37
		588921			50'	50'	3,000'	347.37
		588939	589754	589853	100'	100'	4,000'	347.37
		588947	589762	589861	250'	250'	3,750'	347.37
		588954	589770	589879	300'	300'	4,500'	347.37
		588962	589788	589887	500'	500'	4,000'	347.37
		588970	589929	589937	1000'	1000'	5,000'	347.37
1"	1.125	587154	587717	587758	100'	100'	3,000'	507.25
		587162	587733	587766	300'	300'	2,400'	507.25
		587170	587956		500'	500'	2,500'	507.25

BowPEX



Tuyau PEX mono couche de couleur naturelle

- ⌚ Pour distribution de l'eau froide et l'eau chaude
- ⌚ Résistant au chlore
- ⌚ Les joints peuvent être faits à l'aide des raccords à compression ou des douilles a sertir en acier inoxydable
- ⌚ Sans plomb

CSA B137.5
ASTM F876/F877

SmartCOil™



SmartCOil™

SmartCoil

Dimension Nominal	Dimension D.E.	Item (Noir)	Rouleaux	QTÉ PAQ	QTÉ CAISSE	Prix du 100 pi
1/8"	.250	580241	500'	500	25,000	118.99
1/4"	.375	588376	100'	100	8,000	132.25

Bow SuperPEX



Tuyau d'eau potable en Pex avec fil traceur

Convient pour la pose en pleine terre pour faciliter la détection et la localisation des systèmes de canalisation souterraine.

CSA B137.5
ASTM F876
AWWA C904

SmartCOil™



SmartCOil™

SmartCoil (Bleue) CALIBRE 14

Dimension Nominal	Dimension D.E.	Item	Rouleaux	QTÉ PAQ	QTÉ CAISSE	Prix du 100 pi
3/4"	.875	586941	60'	60'	1800	399.47
3/4"	.875	586958	75'	75'	2250	399.47
1"	1.125	586966	60'	60'	2400	583.33
1"	1.125	586974	75'	75'	3000	583.33
1"	1.125	586917	100'	100'	3000	583.33

SYSTÈME DE PRESSION:
100 PSI @ 82°C (180°F)
160 PSI @ 23°C (73°F)

ASTM F876/F877
DIN 4726
CSA B137.5

SmartCOil™



Longueurs

Dimension Nominal	Dimension D.E.	Item (Noir)	Longueurs	QTÉ PAQ	QTÉ CAISSE	Prix du 100 pi
1/2"	.625	588764	20'	500'	20,000'	273.29
3/4"	.875	586727	12'	120'	6,600'	477.15
		588772	20'	200'	10,000'	477.15
1"	1.125	587378	20'	100'	5,500'	971.67

SmartCoil



SmartCOil™

Dimension Nominal	Dimension D.E.	Item (Noir)	Rouleaux	QTÉ PAQ	QTÉ CAISSE	Prix du 100 pi
3/8"	.500	587923	100'	100'	5,000'	242.90
		587246	300'	300'	12,000'	242.90
		587253	500'	500'	7,500'	242.90
		587261	1000'	1000'	10,000'	242.90
1/2"	.625	589978	100'	100'	5,000'	273.29
		588137	250'	250'	7,500'	273.29
		587410	300'	300'	9,000'	273.29
		588475	500'	500'	6,000'	273.29
		588145	1000'	1000'	8,000'	273.29
		587816	1200'	1200'	8,400'	273.29
5/8"	.750	587931	100'	100'	4,000'	431.60
		587279	300'	300'	4,500'	431.60
		587287	400'	400'	4,800'	431.60
		587295	500'	500'	5,000'	431.60
		587303	1000'	1000'	5,000'	431.60
		587303	1000'	1000'	5,000'	431.60
3/4"	.875	587964	100'	100'	4,000'	477.15
		588178	250'	250'	3,750'	477.15
		587949	300'	300'	4,500'	477.15
		588483	500'	500'	4,000'	477.15
		588251	1000'	1000'	5,000'	477.15
1"	1.125	587477	100'	100'	3,000'	971.67
		587188	300'	300'	2,400'	971.67
		587386	500'	500'	2,500'	971.67

Raccords Polyalloy

ASTM F2159

Pour utilisation avec tuyau SuperPEX



Té

(Barb x Barb x Barb)

Dimension	Item	PAQ/STD	Carton	Prix de Liste
1/2"	503102	25	250	3.60
1/2" x 1/2" x 3/4"	503169	25	250	5.34
3/4"	503110	25	250	5.17
3/4" x 1/2" x 1/2"	503177	25	250	5.01
3/4" x 1/2" x 3/4"	503185	25	250	5.01
3/4" x 3/4" x 1/2"	503193	25	250	5.01
1"	503201	10	100	25.18
1" x 3/4" x 3/4"	503227	10	100	26.01
1" x 1" x 1/2"	503235	10	100	26.01
1" x 1" x 3/4"	503219	10	100	19.61

Coude 90°

(Barb x Barb)



Dimension	Item	PAQ/STD	Carton	Prix de Liste
1/2"	503300	25	250	2.91
3/4"	503318	25	250	5.03
3/4" x 1/2"	503367	25	250	4.39
1"	503375	10	100	19.61

Manchon

(Barb x Barb)



Dimension	Item	PAQ/STD	Carton	Prix de Liste
1/2"	503011	25	250	1.99
3/4"	503029	25	250	2.92
3/4" x 1/2"	503037	25	250	4.06
1"	503458	10	100	10.20
1" x 3/4"	503466	10	100	10.35

Bouchon

(Barb)



Dimension	Item	PAQ/STD	Carton	Prix de Liste
1/2"	503409	25	250	1.98
3/4"	503417	25	250	2.55
1"	503425	10	100	8.36

Adaptateur Mâle

(Pex x MPT)



Dimension	Item	PAQ/STD	Carton	Prix de Liste
1/2"	503045	25	250	8.40
1/2" x 3/4"	503078	25	250	9.71
3/4"	503052	25	250	10.12
3/4" x 1/2"	503086	25	250	9.71

Adaptateur de Robinet Femelle

(Pivot x NPSM)

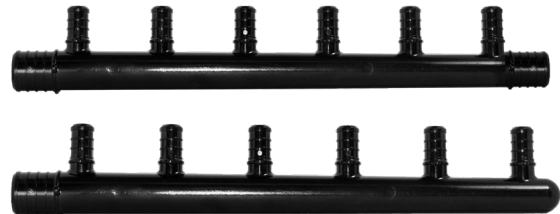


Dimension	Item	PAQ/STD	Carton	Prix de Liste
1/2"	503060	25	250	10.02

Collecteurs en polyalloy sans plomb

Pour SYSTÈMES DE PLOMBERIE et CHAUFFAGE en Pex.
Haute résistance aux chocs, résistance à la corrosion.
Approuvé par les normes NSF.

Sortie	Dimension	Item	PAQ/STD	CTN	Prix de Liste
2 (1/2")	3/4" Barb Closed End	503474	5	150	13.78
3 (1/2")	3/4" Barb Closed End	503482	5	90	17.64
4 (1/2")	3/4" Barb Closed End	503490	5	60	23.75
6 (1/2")	1" Barb Closed End	503508	5	30	31.49
2 (1/2")	3/4" x 3/4" Barb Open End	503516	5	150	14.29
3 (1/2")	3/4" x 3/4" Barb Open End	503524	5	90	19.28
4 (1/2")	3/4" x 3/4" Barb Open End	503532	5	60	24.61
6 (1/2")	3/4" x 3/4" Barb Open End	503540	5	30	27.73



Raccords En Laiton Sans Plomb

ASTM F1807

Té

(Barb x Barb x Barb)



Dimension	Item	PAQ/ STD	Carton	Prix de Liste
1/2"	524439	25	250	8.89
1/2" x 1/2" x 3/4"	524447	25	250	16.49
3/4"	524454	25	250	14.78
3/4" x 1/2" x 1/2"	524462	25	250	14.72
3/4" X 1/2" X 3/4"	524470	25	250	13.29
3/4" x 3/4" x 1/2"	524488	25	250	13.60
3/4" x 3/4" x 1"	524850	10	50	27.42
1"	524504	10	50	25.22
1" x 3/4" x 1/2"	524843	10	50	27.42
1" X 3/4" X 3/4"	524512	10	50	26.27
1" x 3/4" x 1"	524835	10	50	28.18
1" X 1" X 1/2"	524520	10	50	20.28
1" x 1" x 3/4"	524538	10	50	33.04

Coude 90° (Barb X Barb)

Dimension	Item	PAQ/ STD	Carton	Prix de Liste
1/2"	524363	25	250	7.51
3/4"	524371	25	250	11.41
3/4" x 1/2"	524389	25	250	9.76
3/4" x 1	524405	10	50	27.97
1"	524397	10	50	18.77

Coude 90° (Barb X MPT)

Dimension	Item	PAQ/ STD	Carton	Prix de Liste
1/2"	524678	10	50	20.13
3/4"	524827	25	100	24.09

Coude 90° (Soudé Femelle x Barb)

Dimension	Item	PAQ/ STD	Carton	Prix de Liste
1/2"	524801	25	250	11.74
3/4"	524819	25	250	27.11

Coude 90° (Soudé Mâle x Barb)

Dimension	Item	PAQ/ STD	Carton	Prix de Liste
1/2"	524777	25	250	11.83
3/4"	524785	25	250	24.09

Coude de fixation

(Barb x FPT)



Dimension	Item	PAQ/ STD	Carton	Prix de Liste
1/2"	524322	25	100	23.93
3/4"	524348	25	100	50.64
3/4" x 1/2"	524330	25	100	45.07

Manchon

(Barb x Barb)



Dimension	Item	PAQ/ STD	Carton	Prix de Liste
1/2"	524561	25	250	4.48
3/4"	524579	25	250	6.58
3/4" x 1/2"	524587	25	250	7.92
1"	524603	10	50	13.39
1" x 3/4"	524595	10	50	12.45

Manchon (Pex Barb X Poly-B Barb)

Dimension	Item	PAQ/ STD	Carton	Prix de Liste
1/2"	524546	25	250	11.22
3/4"	524553	25	250	16.24
1"	524900	10	50	28.52

Adaptateur à souder

(Barb x Soudé Mâle)



Dimension	Item	PAQ/ STD	Carton	Prix de Liste
1/2"	524645	25	250	5.28
3/4"	524652	25	250	9.76
3/4" x 1/2"	524751	25	250	11.68
1"	524660	10	50	20.21

Adaptateur à souder

(Barb x Soudé Femelle)



Dimension	Item	PAQ/ STD	Carton	Prix de Liste
1/2"	524140	25	250	6.49
3/4"	524157	25	250	10.87
1"	524165	10	50	16.49
1" x 3/4"	524173	10	50	27.82

Adaptateur Mâle

(Barb X MPT)



Dimension	Item	PAQ/ STD	Carton	Prix de Liste
1/2"	524181	25	250	11.19
1/2" x 3/4"	524207	25	250	16.30
3/4"	524215	25	250	15.79
3/4" x 1/2"	524223	25	250	14.72
3/4" x 1"	524983	10	50	34.48
1"	524231	10	50	36.23
1" x 3/4"	524249	10	50	25.59

Raccords en laiton sans plomb

ASTM F1807



Adaptateur Femelle

(Barb X FPT)

Dimension	Item	PAQ/STD	Carton	Prix de Liste
3/8" x 1/2"	524256	25	250	16.12
1/2"	524264	25	250	14.71
1/2" x 3/4"	524306	25	250	21.25
3/4"	524272	25	250	20.46
3/4" x 1/2"	524280	25	250	19.42
3/4" Barb x Swivel	524314	25	250	36.49
3/4" x 1"	524355	10	50	33.21
1"	524991	10	50	31.19



Adaptateur de Robinet

(Barb X NPSM)

Dimension	Item	PAQ/STD	Carton	Prix de Liste
1/2" x 1/2"	524769	25	250	12.06



Adaptateur de Robinet

(Barb X NPSM Pivot 90°)

Dimension	Item	PAQ/STD	Carton	Prix de Liste
1/2" x 90°	524793	25	250	11.93



Bouchon (Barb)

Dimension	Item	PAQ/STD	Carton	Prix de Liste
1/2"	524611	25	250	3.78
3/4"	524629	25	250	5.75
1"	524637	10	50	8.83

Arrêts et robinets sans plomb



Robinet à bille

Barb x Boyau / (Poignées peut varier)

Dimension	Item	PAQ/STD	Carton	Prix de Liste
1/2" Angle/Laiton	524728	25	100	17.54

Robinet à bille Quart de Tour "Push-Fit"

For use with PEX, CPVC CTS and Copper Tubing.
Ideal for adding a new line to an existing line by tapping into a 1/2" nominal CTS line (PEX, CPVC or Copper).



Dimension	Item	PAQ/STD	Carton	Prix de Liste
1/2" Push-Fit x 1/2" Push-Fit x 1/4" D.E. Compression	524868	10	100	21.69



Arrêts

Barb x Compression

Dimension	Item	PAQ/STD	Carton	Prix de Liste
1/2" x 3/8" Angle/Chromé	524686	25	100	14.82

Trousse pour machine à glaçon

Peut également être utilisé pour les machines distributeurs d'eau chaude et froide et humidificateurs. Avec 1/2 po "Push-Fit" x 1/2 po "Push-Fit" x 1/4 po de compression O.D". Tout ce dont vous avez besoin dans un trousse!



Dimension	Item	PAQ/STD	Carton	Prix de Liste
Trousse pour machine à glaçon	181214	6	6	26.99



Robinet à billes

Barb x Barb

Dimension	Item	PAQ/STD	Carton	Prix de Liste
1/2" Droit/Laiton	524702	25	100	16.26
3/4" Droit/Laiton	524710	25	100	18.43



- Emballage comprend:**
- 1 1/8" X 25' bowpex tuyau en rouleau
 - 1 Quart de tour "push-fit" robinet à bille
 - 1 Outil de démontage (1/2")
 - 1 Écrou de compression chromé (extra)
 - 1 Manchon de compression en cuivre pour tube de cuivre 1/4" D.E.
 - 2 Viroles en plastique pour tube PEX et CPVC de 1/4" D.E.

Coudes et collecteurs en cuivre

ASTM F1807

Coude "Stub Out"



Sans Support

Dimension	Item	Carton	Prix de Liste
1/2" BARB x 3-1/2" x 6"	*540807	25	14.46
1/2" BARB x 3-1/2" x 8"	*540997	25	16.66

Coude "Stub Out"



Avec Support

Dimension	Item	Carton	Prix de Liste
1/2" BARB x 3-1/2" x 6"	*540815	25	19.32
1/2" BARB x 3-1/2" x 8"	*541011	25	22.27
3/4" BARB x 4-1/2" x 8"	*541201	25	32.09

Adaptateur pour robinet de bain



1/2 Barb x Sweat

Dimension	Item	Carton	Prix de Liste
1/2"	*510818	25	8.84

*Non listé NSF

Copper Manifolds

For PEX Plumbing and Heating Systems
All models have 1" nominal type "L" Copper Trunk and 1/2" PEX Barb connections.

Branches	Dimension	Item	Carton	Prix de Liste
4 (1/2")	3/4" Barb x Closed End	*540922	25	60.18
4 (1/2")	3/4" Sweat Male x Closed End	*541029	25	60.18
5 (1/2")	3/4" Barb x Closed End	*540930	25	68.76
6 (1/2")	3/4" Barb x Closed End	*540948	25	76.85
6 (1/2")	3/4" Sweat Male x Closed End	*541037	25	80.23
8 (1/2")	3/4" Barb x Closed End	*540955	25	99.47
8 (1/2")	3/4" Sweat Male x Closed End	*541052	25	99.06
9 (1/2")	3/4" Barb x Closed End	*540963	25	113.09
9 (1/2")	3/4" Sweat Male x Closed End	*541060	25	113.23
10 (1/2")	3/4" Barb x Closed End	*540971	25	119.03
12 (1/2")	3/4" Barb x Closed End	*540989	25	140.82



Bagues et douilles

Bagues de compression

(Cuivre)



Dimension	Item	PAQ/STD	Carton	Prix de Liste
1/2"	510172	100	1000	1.30
3/4"	510180	100	500	1.43
1"	510198	100	500	2.02

Douilles à sertir en acier inoxydable



Dimension	Item	PAQ/STD	Carton	Prix de Liste
1/2"	511808	100	1000	1.21
3/4"	511816	100	600	1.34
1"	511824	50	350	1.75

Outils

Pour bagues de compression en cuivre

Outil à sertir compact (Angle)

(Jauge à sertir inclus)



Dimension	Item	PAQ/ STD	Carton	Prix de Liste
1/2"	563734	2	10	189.70
3/4"	563411	2	10	199.53
1/2" & 3/4" Combo	563916	2	10	261.65
1"	565283	1	10	261.65

Outil à sertir

(Jauge à sertir inclus)



Dimension	Item	PAQ/ STD	Carton	Prix de Liste
1/2"	564518	2	10	183.16
3/4"	564617	2	10	183.16
1"	560755	1	10	209.33
1/2" & 3/4" Combo	564286	2	10	202.78

Pince coupant



Dimension	Item	PAQ/ STD	Carton	Prix de Liste
1/2" to 1"	563742	1	10	103.02

Outil à sertir "Mini"



Dimension	Item	PAQ/ STD	Carton	Prix de Liste
3/8" to 1"	564351	3	3	124.58

Outils

Pour douilles à sertir en acier inoxydable

L'outil forme deux rainures circulaires uniques pour des sertissages étanches.



Outil à sertir compact (Angle)

Pour douilles à sertir en acier inoxydable



Dimension	Item	PAQ/ STD	Carton	Prix de Liste
1/2"	565457	1	20	189.70
3/4"	565481	1	20	199.53
1"	565572	1	10	261.65

Outil à sertir compact

Pour douilles à sertir en acier inoxydable



Dimension	Item	PAQ/ STD	Carton	Prix de Liste
1/2"	565382	1	10	183.16
3/4"	565416	1	10	183.16
1"	565440	1	10	209.33
1/2" et 3/4" Combo	565424	1	10	202.78

Jauge "Go"

Pour douilles à sertir en acier inoxydable



Dimension	Item	PAQ/ STD	Carton	Prix de Liste
1/2" et 3/4"	181065	1	25	24.00
1"	181073	1	10	24.00

Outils



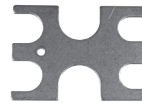
Coupe tuyau

Pour tuyaux PEX et CPVC

Dimension	Item	PAQ/ STD	Carton	Prix de Liste
3/8" to 1" O.D.	581991	5	100	36.56



Dimension	Item	PAQ/ STD	Carton	Prix de Liste
Lame de rechange	559930	1	1	24.54



JAUGE À SERTIR

"Passe/Passe pas"

Pour bagues de compression en cuivre

Dimension	Item	PAQ/ STD	Carton	Prix de Liste
3/8", 1/2", 3/4" et 1"	560441	1	1	24.00

Attaches pour tuyaux

Attaches en "J"

(Clous inclus)



Dimension	Item	PAQ/ STD	Carton	Prix de Liste
1/2"	541540	100	1000	.51
3/4"	541649	100	1000	.57
1"	541144	50	500	1.10

Support tuyaux en plastique



Dimension	Item	PAQ/ STD	Carton	Prix de Liste
1/2"	560110	100	1000	.63
3/4"	560219	100	500	.68
1"	560318	50	250	1.43

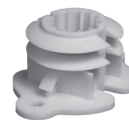
Attaches en "U" plastique

(Clous non-inclus)



Dimension	Item	PAQ/ STD	Carton	Prix de Liste
1/2"	541342	100	1000	.29
3/4"	541441	100	1000	.33

Protecteurs pour tuyaux



Dimension	Item	PAQ/ STD	Carton	Prix de Liste
1/2"	562660	50	250	2.26
3/4"	562876	50	250	2.26

Attaches "Cliques"



Dimension	Item	PAQ/ STD	Carton	Prix de Liste
1-1/4"	562561	25	250	5.46
1-1/2"	562637	25	25	9.83

Attaches pour tuyaux



Dimension	Item	PAQ/ STD	Carton	Prix de Liste
1/2"	560383	100	1000	1.18
3/4"	561514	100	500	1.26
1-1/4"	561936	25	250	3.75
1-1/2"	562017	25	250	4.66



Systemes de Pex - Potable et Hydronique

Conditions of ventes

En plus des Conditions G6n6rales de Vente trouv6es sur notre site web, <https://www.bow-group.com/terms-and-conditions>, les dispositions suivantes s'appliquent 6 toutes les ventes de nos produits BOW :

Transport

Transport port pay6 pour des commandes net de \$2500 ou plus.
(Ceci exclut les commandes pour tuyau ABS/DEE)

Commande minimum

Les commandes de 300.00\$ net, minimum.



Garantie limitée de 25 ans

Selon les conditions et contraintes de la présente garantie limitée, BOW garantit ses tuyaux BOW SUPERPEX, OXYPEX, BOWPEX, OXYPERT, ainsi que ses raccords d'insertion en POLYALLOY, contre les imperfections causées par défaut de fabrication pendant 25 ans à compter de la date initiale d'achat par BOW. BOW ne sera pas tenu responsable des dommages causés par des défauts de matières premières ou de composants.

Les défauts et les défaillances doivent être signalés à BOW dans les 30 jours suivant leur apparition. Le demandeur de cette garantie limitée devra renvoyer le produit à BOW, aux frais du demandeur, pour être analysé par BOW. Si les conditions de la présente garantie limitée sont remplies, BOW expédiera, gratuitement et en port payé, une quantité de produit égale au produit défectueux ou remboursera le prix d'achat du produit défectueux, au choix de BOW. En aucun cas, les réclamations concernant les frais de main-d'œuvre, les dommages matériels consécutifs ou les blessures corporelles ne seront honorées.

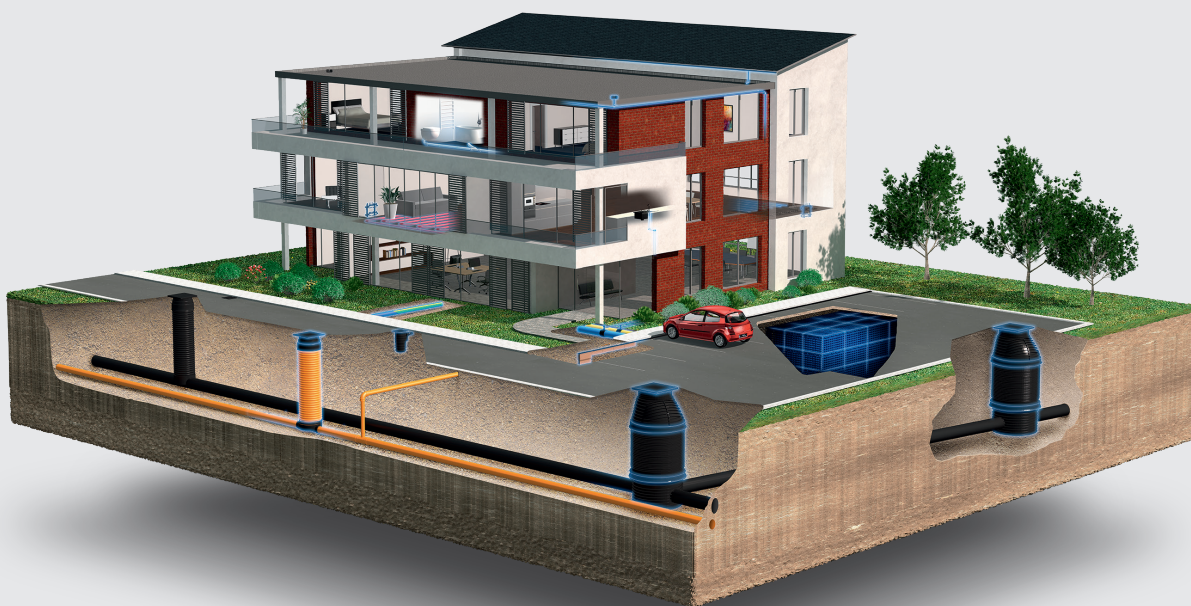
Cette garantie est la seule garantie offerte par BOW et remplace expressément toutes les autres garanties déclarées par toutes personnes ou implicites, y compris les garanties implicites de valeur commercial ou d'adéquation à un usage particulier.

La garantie limitée s'appliquera uniquement:

1. Si le produit est installé selon les bonnes pratiques de plomberie et de chauffage, les exigences du code applicable et le manuel courant d'installation de BOW, et,
2. Si le produit n'est pas abusé, entortillé, malmené ou endommagé, s'il est bien entreposé ou s'il n'est pas exposé à un environnement incompatible, à une source excessive de chaleur, de froid ou de pression ou de media incompatibles.

Découvrez notre large portefeuille sur wavin.ca

- Gestion de l'eau
- Chauffage et refroidissement
- Distribution d'eau et de gaz
- Vidange des eaux usées



Wavin fait partie d'Orbia, une communauté d'entreprises travaillant ensemble pour relever certains des défis les plus complexes du monde. Nous sommes liés par un objectif commun : Faire progresser la vie dans le monde.



Wavin applique un programme de développement continu des produits et se réserve donc le droit de modifier ou d'amender les spécifications de ses produits sans préavis. Toutes les informations contenues dans cette publication sont données en toute bonne foi et sont considérées comme correctes au moment de la mise sous presse. Toutefois, aucune responsabilité ne peut être acceptée en cas d'erreurs, d'omissions ou de suppositions incorrectes.

Wavin 950 Winter Street, South Entrance 1st Floor, Waltham, MA 02451, United States | 5700 Côte de Liesse Montréal, QC H4T 1B1
Phone CANADA 514-735-7585 / 1800-561-1169 | ÉTATS-UNIS 514-735-3632 / 1800-763-3632 |
Courriel customer.service@orbia.com | wavin.us | wavin.ca

© 2026 Wavin Wavin se réserve le droit d'apporter des modifications sans préavis. En raison du développement continu des produits, Les spécifications techniques peuvent être modifiées. L'installation doit être conforme aux instructions d'installation.

©Montréal 4.2026