

Wavin

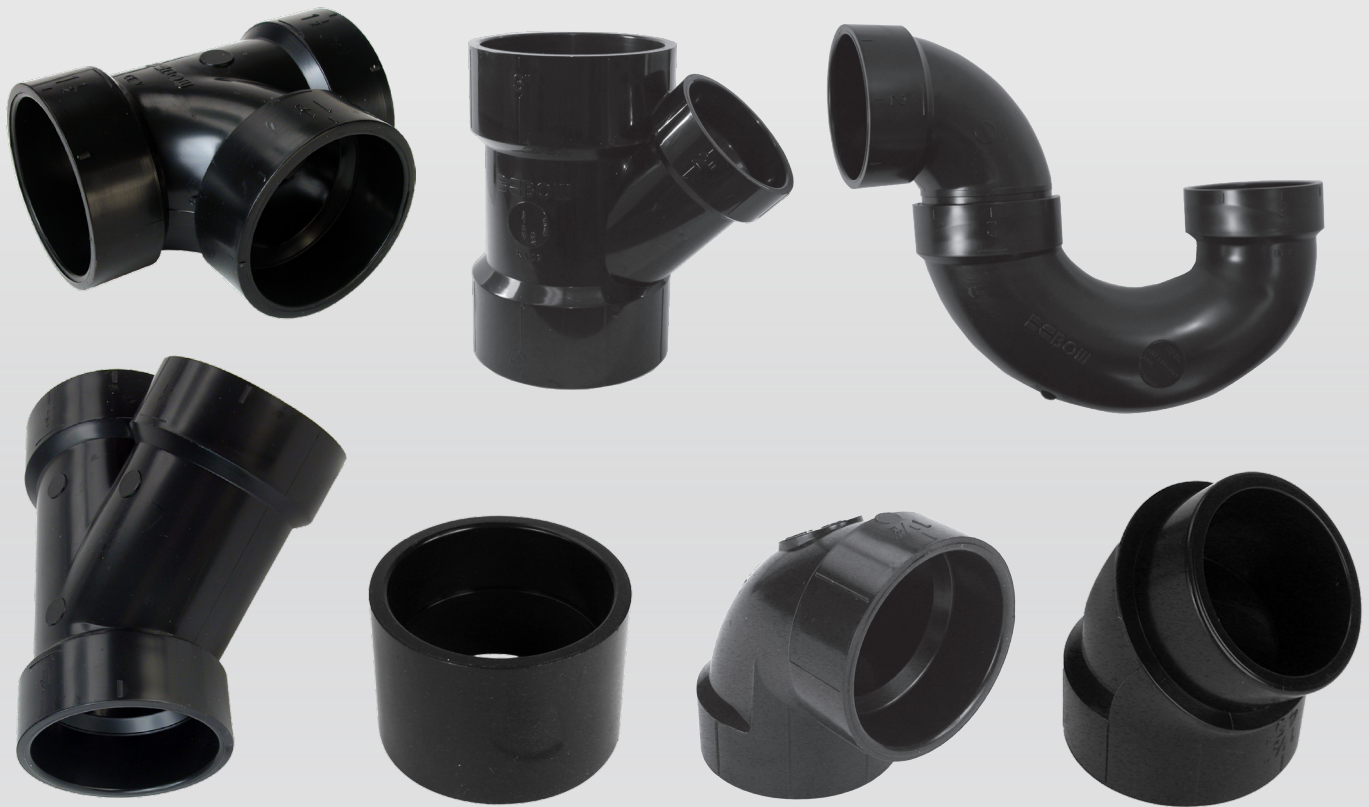
Liste de prix ABS-C1225-F
(Canada)

Novembre 2025, Remplace ABS-C0224-R2-F

CSA B181.1



Raccords ABS DEE



BOW Groupe
de Plomberie Inc.



Raccords ABS



Té Sanitaire

(Femelle x Femelle x Femelle)

Dimension	Item	Carton	Palette	Prix de liste
1 1/4"	600007	50	3600	57.65
1 1/2"	600015	90	2880	30.97
2"	600023	45	1440	67.05
3"	600031	20	360	128.30
4"	600049	12	216	306.55



Té Réducteur

(Femelle x Femelle x Femelle)

Dimension	Item	Carton	Palette	Prix de liste
1 1/2" x 1 1/4" x 1 1/2"	600064	40	1920	102.55
2" x 1 1/2" x 1 1/2"	600080	35	1680	48.55
2" x 1 1/2" x 2"	600098	25	1200	89.11
2" x 2" x 1 1/2"	600114	50	1600	48.30
3" x 3" x 1 1/2"	600130	25	800	89.11
3" x 3" x 2"	600148	20	640	103.69
4" x 4" x 2"	600155	20	360	266.47
4" x 4" x 3"	600163	15	270	318.75



Té (Entrée du Côté Gauche)

(Toutes Femelles)

Dimension	Item	Carton	Palette	Prix de liste
3" x (1 1/2") SI	600171	10	320	290.30
3" x (2") SI	600189	10	320	276.47



Té (Entrée du Côté Droit)

(Toutes Femelles)

Dimension	Item	Carton	Palette	Prix de liste
3" x (1 1/2") SI	600197	10	300	290.30
3" x (2") SI	600205	10	320	276.47



Té Femelle

(Femelle x Femelle x FPT)

Dimension	Item	Carton	Palette	Prix de liste
1 1/2"	600213	35	2520	72.56
2"	600221	20	1440	105.95
3"	600239	25	450	192.12



(Avec bouchon fileté et joint d'étanchéité)

Dimension	Item	Carton	Palette	Prix de liste
1 1/2"	602854	50	3000	82.56
2"	602862	45	1440	132.70
3"	602870	15	480	217.87
4"	600270	15	270	481.27
4" x 3" x 4"	600288	15	270	385.13



Té Sanitaire Double

(Toutes Femelle)

Dimension	Item	Carton	Palette	Prix de liste
1 1/2"	600312	15	1440	100.14
2"	600320	10	720	143.76
3"	600338	5	240	228.08
4"	600346	8	144	944.12
2" x 2" x 1 1/2" x 1 1/2"	600353	20	960	171.90
3" x 3" x 1 1/2" x 1 1/2"	600361	15	480	199.45
3" x 3" x 2" x 2"	600379	15	480	218.43



“Y” 45°

(Femelle x Femelle x Femelle) ASTM signifie une Longueur Utile

Dimension	Item	Carton	Palette	Prix de liste
1 1/4"	600387	50	3600	85.17
1 1/2"	600395	70	2240	37.97
2"	600403	40	1280	71.75
3"	600411	20	360	142.92
4" (ASTM)	600429	12	144	400.26
4"	600791	12	216	307.82
6"	600437	2	36	1397.06
1 1/2" x 1 1/2" x 1 1/4"	600445	30	2160	54.13
2" x 1 1/2" x 1 1/2"	600452	25	1800	83.59
2" x 2" x 1 1/2"	600460	30	1440	67.62
3" x 3" x 1 1/2"	600478	20	640	101.00
3" x 3" x 2"	600486	20	640	112.01
4" x 4" x 2" (ASTM)	600494	20	240	289.03
4" x 4" x 2"	600817	20	360	222.30
4" x 4" x 3" (ASTM)	600502	15	180	362.75
4" x 4" x 3"	600833	15	270	279.05
6" x 6" x 4"	600510	4	72	1126.56



“Y” 45°

(Mâle x Femelle x Femelle)

Dimension	Item	Carton	Palette	Prix de liste
3"	604256	25	450	325.67
3" x 3" x 1 1/2"	603167	20	720	176.95
3" x 3" x 2"	603175	20	360	170.42



Double 45° “Y”

(Toutes Femelles)

Dimension	Item	Carton	Palette	Prix de liste
1 1/2"	600528	30	960	117.34
2"	600536	20	640	188.78
3"	600544	15	270	325.12
4"	600551	5	90	966.13
2" x 2" x 1 1/2" x 1 1/2"	600569	25	1050	161.13

Raccords



Double 45° "Y"

(Toutes Femelles)

Dimension	Item	Carton	Palette	Prix de liste
3" x 3" x 1 1/2" x 1 1/2"	600577	10	420	284.35
3" x 3" x 2" x 2"	600585	15	270	274.85



Coude 90°

(Femelle x Femelle)

ASTM signifie un rayon allongé

Dimension	Item	Carton	Palette	Prix de liste
1 1/4"	600593	75	5400	48.72
1 1/2"	600601	125	4000	21.43
1 1/2" (ASTM)	600619	110	3520	27.69
2"	600627	50	2400	34.13
2" (ASTM)	600635	50	1600	37.97
3"	600643	20	640	92.06
3" (ASTM)	600650	20	640	96.44
4" x 3" Coude de Toilette	600668	20	360	270.54
4" (ASTM)	600676	12	216	195.60
6"	600684	4	72	1028.35



(Femelle x Femelle)

Dimension	Item	Carton	Palette	Prix de liste
1 1/2"	604074	60	4320	40.83
2"	604082	25	1800	38.00
3"	604090	30	1080	116.75



Coude 90° - Rayon Long

(Femelle x Femelle)

ASTM signifie un rayon allongé

Dimension	Item	Carton	Palette	Prix de liste
1 1/2" (ASTM)	600700	50	2400	61.11
2" (ASTM)	604116	45	1440	106.56



Coude 90°

(Mâle x Femelle)

ASTM signifie un rayon allongé

Dimension	Item	Carton	Palette	Prix de liste
1 1/4"	600718	75	5400	53.31
1 1/2"	600726	125	4000	22.40
1 1/2" (ASTM)	600734	45	3240	26.61
2"	600742	50	2400	57.00
3"	600759	20	640	102.75
3" (ASTM)	604215	20	640	121.89
4" (ASTM)	600767	20	480	324.16



Coude 60°

(Femelle x Femelle)

Dimension	Item	Carton	Palette	Prix de liste
1 1/2"	600841	75	3600	49.41
2"	600858	40	1920	66.19
3"	600866	20	640	148.37
4"	600874	10	320	287.18



Coude 45°

(Femelle x Femelle)

ASTM signifie un rayon allongé

Dimension	Item	Carton	Palette	Prix de liste
1 1/4" (ASTM)	600882	100	4800	34.40
1 1/2"	600890	125	6000	17.34
1 1/2" (ASTM)	600908	125	4000	29.30
2"	600916	50	3600	29.32
2" (ASTM)	600924	45	2160	54.89
3"	600932	25	800	77.26
4"	600304	25	450	151.11
4" (ASTM)	600940	15	270	224.80
6"	600957	8	144	984.26



Coude 45°

(Mâle x Femelle)

ASTM signifie un rayon allongé



Coude 22 1/2°

(Femelle x Femelle)

Dimension	Item	Carton	Palette	Prix de liste
1 1/4"	601039	100	7200	42.76
1 1/2"	601047	75	5400	26.61
2"	601054	50	3600	49.68
3"	601062	25	800	109.44
4"	601070	15	480	203.65
6"	601088	8	144	1285.41

Raccords



Coude 22 1/2°

(Mâle x Femelle)

Dimension	Item	Carton	Palette	Prix de liste
1 1/2"	601096	90	6480	29.52
2"	605030	25	3600	49.68
3"	601104	30	960	116.34
4"	605048	10	480	203.65



Manchon

(Femelle x Femelle)

Dimension	Item	Carton	Palette	Prix de liste
1 1/4"	601112	125	9000	27.99
1 1/2"	601120	125	9000	12.33
2"	601138	100	4800	19.02
3"	601146	45	1440	46.24
4"	601153	25	800	87.26
6"	601161	12	216	508.74



Manchon Réducteur

(Femelle x Femelle)

Dimension	Item	Carton	Palette	Prix de liste
1 1/2" x 1 1/4"	601179	125	9000	39.26
2" x 1 1/2"	601195	75	5400	33.96
3" x 1 1/2"	601203	35	2520	81.55
3" x 2"	601211	35	2520	76.40
4" x 1 1/2"	601229	20	960	123.60
4" x 2"	601245	20	960	123.60
4" x 3"	601252	30	960	107.49



Adapteur Mâle

(Femelle x MPT)

Dimension	Item	Carton	Palette	Prix de liste
1 1/4"	601260	125	12000	30.13
1 1/2" x 1 1/4"	601278	90	9720	24.94
1 1/2"	601286	125	9000	20.14
2"	601294	80	5760	31.29
3"	601302	30	2160	78.42
4"	601310	20	960	230.78



Raccord Adapteur

(Mâle x MPT)

Dimension	Item	Carton	Palette	Prix de liste
1 1/4"	601328	50	10200	44.67
1 1/2"	601344	100	9600	19.24
2"	601351	60	5760	72.75
3"	601369	20	1440	111.19



Adaptateur Femelle

(Femelle x FPT)

Dimension	Item	Carton	Palette	Prix de liste
1 1/4"	601377	125	9000	34.40
1 1/2"	601385	100	7200	22.94
2"	601393	75	5400	44.76
3"	601401	30	1440	81.34
4"	601419	25	800	191.92
6"	601427	15	270	786.54



Adaptateur Femelle

Avec bouchon et joint d'étanchéité

(Femelle x bouchon)

Dimension	Item	Carton	Palette	Prix de liste
1 1/4" Sans Rondelle	602896	100	6000	77.17
1 1/2"	602904	75	4500	57.00
2"	602912	50	3000	83.86
3"	602920	30	900	149.22
4"	602938	20	640	323.02
6"	602946	6	192	1316.65



Adaptateur de Vidange

(Mâle x FPT)

Dimension	Item	Carton	Palette	Prix de liste
1 1/4"	601443	100	14400	32.27
1 1/2"	601450	100	7200	27.94
2"	601468	60	4320	54.55
3"	601476	35	1680	85.17
4"	601484	25	800	146.23
6"	601492	15	270	673.77



Adaptateur de Vidange

Avec bouchon et joint d'étanchéité (Mâle x bouchon)

Dimension	Item	Carton	Palette	Prix de liste
1 1/4" Sans Rondelle	602953	50	10200	67.73
1 1/2"	602961	90	6480	53.30
2"	602979	50	3600	83.46
3"	602987	30	1440	126.39
4"	602995	25	800	266.26
6" (Avec O-ring)	603001	15	270	1036.06



Adaptateur de Vidange

(Mâle x Capuchon)

Dimension	Item	Carton	Palette	Prix de liste
1 1/2"	601518	50	10200	45.35
2"	601526	25	5100	78.92
3"	601534	10	2040	158.08

Raccords



Manchon-Réduit (Mâle x Femelle)

Dimension	Item	Carton	Palette	Prix de liste
1 1/2" x 1 1/4"	601542	150	10800	23.37
2" x 1 1/4"	601559	150	4800	44.83
2" x 1 1/2"	601567	150	10800	15.58
3" x 1 1/2"	601575	35	2520	75.37
3" x 2"	601583	60	2880	54.33
4" x 1 1/2"	601591	10	960	131.73
4" x 2"	601609	20	1440	116.84
4" x 3"	605543	35	1680	105.15
6" x 4"	601625	24	432	584.20



Manchon-Réduit

(Mâle x FPT) (Pour Lave-vaisselle)

Dimension	Item	Carton	Palette	Prix de liste
1 1/2" x 1/2"	601633	40	11520	29.65
1 1/2" x 3/4"	601641	30	8640	32.94

Raccordement

(Mâle x FPT)



Dimension	Item	Carton	Palette	Prix de liste
1 1/2" x 1 1/4"	601658	100	14400	42.37
2" x 1 1/2"	601666	125	9000	62.61

Enbranchement pour Lave-Vaisselle



(Femelle x Femelle x Raccord Cannelé)
(Le bouchon-pression est moulé sur le raccord pour l'utilisation pendant la pose préliminaire des tuyaux)

Dimension	Item	Carton	Palette	Prix de liste
1 1/2" x 1 1/2" x 1/2"	600809	40	2880	67.00



Adaptateur pour Tuyau D'égout

(Égout Femelle x DWV Femelle)

Dimension	Item	Carton	Palette	Prix de liste
4" x 3"	601674	40	1280	146.23



Adaptateur Fonte

(Font Mâle x DWV Femelle)

Dimension	Item	Carton	Palette	Prix de liste
2"	601690	30	1800	93.75
4" x 3"	601716	10	960	188.83
4"	601724	15	480	278.04



Adaptateur Fonte

(Joint-mécanique Mâle x DWV Femelle)

Dimension	Item	Carton	Palette	Prix de liste
2"	601740	50	3600	111.78
3"	601757	30	2160	127.09
4" x 3"	601773	15	1080	194.69
4"	601781	15	720	194.69



Grille pour Drain

(Mâle)

Dimension	Item	Carton	Palette	Prix de liste
3"	603068	50	3000	91.81
4"	603076	25	1500	111.70



Adaptateur D'égout

(Mâle x Égout Femelle)

Dimension	Item	Carton	Palette	Prix de liste
3"	601856	50	3600	44.92
4"	601864	50	1600	50.55



Adaptateur ABS à Tuyau en Cuivre

(Femelle x Raccord "Slip")

Dimension	Item	Carton	Palette	Prix de liste
1 1/4"	601872	20	2880	83.92
1 1/2" x 1 1/4"	601880	50	6600	77.76
1 1/2"	601898	50	6600	63.54
2"	601906	25	5100	130.55



Adaptateur ABS à Tuyau Galvanisé

(Femelle x Raccord "Slip")

Dimension	Item	Carton	Palette	Prix de liste
1 1/2"	601914	50	5400	80.68



Adaptateur Femelle pour Siphon

(Femelle x Raccord "Slip") Ecou auto-étanchéité

Dimension	Item	Carton	Palette	Prix de liste
1 1/4"	601922	125	9000	55.68
1 1/2" x 1 1/4"	601930	100	7200	35.62
1 1/2"	601948	100	7200	34.40

Raccords



Adaptateur Femelle pour Siphon

(Femelle x Raccord "Slip") Rondelle inclus

Dimension	Item	Carton	Palette	Prix de liste
1 1/2"	603183	100	7200	34.40
2" x 1 1/2" DWV	601955	60	4320	79.43



Adaptateur Femelle pour Siphon

(Femelle x Raccord "Slip") Comprends 2 rondelles pour 1-1/2" et 1-1/4" pour Raccord Slip

Dimension	Item	Carton	Palette	Prix de liste
1 1/2" x 1 1/2" et 1 1/4"	601963	100	7200	49.04



Adaptateur pour Siphon

(Mâle x Raccord "Slip") Ecou auto-étanchéité

Dimension	Item	Carton	Palette	Prix de liste
1 1/4"	601971	100	7200	53.31
1 1/2" x 1 1/4"	601989	100	7200	40.00
1 1/2" (Long)	601997	100	6600	38.02
1 1/2" (7" Long)	602029	35	2100	131.35



Adaptateur pour Siphon

(Mâle x Raccord "Slip") Rondelle inclus

Dimension	Item	Carton	Palette	Prix de liste
1 1/2" (Court)	610147	50	10200	38.23
2" x 1 1/2" DWV	602003	60	4320	89.11



Adaptateur pour Siphon

(Mâle x Raccord "Slip") Comprends 2 rondelles pour 1-1/2" et 1-1/4" pour Raccord Slip

Dimension	Item	Carton	Palette	Prix de liste
1 1/2" x 1 1/2" et 1 1/4"	602011	80	5760	49.41



Adaptateur à Crépine

Écrou à Pivot (Femelle x Écrou) Rondelle inclus

Dimension	Item	Carton	Palette	Prix de liste
1 1/2"	602086	100	7200	78.09



(Femelle x Femelle)

Dimension	Item	Carton	Palette	Prix de liste
1 1/2"	602110	25	5100	99.48
2"	602128	15	3060	178.66



Bride de Toilette un seul Morceau

(Femelle)

Dimension	Item	Carton	Palette	Prix de liste
4" x 3"	602193	25	800	110.96
4"	602201	25	800	134.24



Bride de Toilette un seul Morceau

(Avec bouchon d'essai) (Femelle)

Dimension	Item	Carton	Palette	Prix de liste
4" x 3"	602219	25	800	122.30



Bride de Toilette un seul Morceau

(MPT)

Dimension	Item	Carton	Palette	Prix de liste
4" x 3"	602227	25	800	135.05



Anneau Espaceur pour Bride de Toilette

Dimension	Item	Carton	Palette	Prix de liste
4"	602243	25	1800	60.90



Bride de Toilette Anneau Ajustable

(Femelle) Avec Anneau "Snap-on"

Dimension	Item	Carton	Palette	Prix de liste
4" x 3"	602250	25	800	175.38



Bride de Toilette Surface à Niveau

(UNE PIÈCE AVEC BOUCHON D'ESSAI MOULÉE)
(S'insère sur un tuyau de 3" ABS DEE ou à l'intérieur d'un tuyau de 4" ABS DEE)

Dimension	Item	Carton	Palette	Prix de liste
4" X 3"	603209	25	800	119.58



Bride de Toilette Anneau Ajustable

(Avec bouchon d'essai) (Femelle)

Avec Anneau "Snap-on"

Dimension	Item	Carton	Palette	Prix de liste
4" X 3"	602268	25	800	180.96



Bride de Toilette Anneau Ajustable

(Mâle) Avec Anneau "Snap-on"

Dimension	Item	Carton	Palette	Prix de liste
4" X 3"	602276	25	800	208.14



Bride de Toilette Anneau Ajustable

(Pour insertion dans tuyau de 3") Non-CSA

Dimension	Item	Carton	Palette	Prix de liste
4" X 3"	603159	25	800	213.16



Bride Décentrée Anneau Ajustable

(Femelle) Avec Anneau "Snap-on"

Dimension	Item	Carton	Palette	Prix de liste
4" X 3"	602292	15	480	372.60



Bride de Toilette Surface à Niveau Anneau Ajustable

(Avec bouchon d'essai) Avec Anneau "Snap-on"
(S'insère sur un tuyau de 3" ABS DEE ou à l'intérieur d'un tuyau de 4" ABS DEE)

Dimension	Item	Carton	Palette	Prix de liste
4" X 3"	603027	25	800	119.58



Bride de Toilette Surface à Niveau Anneau Ajustable

(S'insère sur un tuyau 3" ou à l'intérieur de 4")
Avec Anneau "Snap-on"

Dimension	Item	Carton	Palette	Prix de liste
4" X 3"	603019	25	800	120.41



Siphon "P"

(Joint-ciment-Solvant) (Femelle x Femelle)

Dimension	Item	Carton	Palette	Prix de liste
1 1/2"	602326	40	1280	62.56
2"	602334	20	640	148.73
3"	602342	10	180	351.00
4"	602359	6	108	689.53



Siphon "P" avec Vidange

(Joint-ciment-Solvant) (Femelle x Femelle)

*Capuchon Rondelle d'étanchéité non-requise

Dimension	Item	Carton	Palette	Prix de liste
1 1/4"	602367	20	1440	224.63
1 1/2" (CAP)	*602375	40	1280	75.29
2" (CAP)	*602383	20	640	268.67

Siphon "P" Ajustable

(Avec Union) (Femelle x Femelle)



Dimension	Item	Carton	Palette	Prix de liste
1 1/4"	602391	40	1920	133.20
1 1/2"	602409	40	1280	80.86
2"	602417	20	640	203.27



Siphon "P" Ajustable

(Avec Vidange) (Femelle x Femelle)

*Capuchon Rondelle d'étanchéité non-requise

Dimension	Item	Carton	Palette	Prix de liste
1 1/4"	602425	20	1440	234.15
1 1/2"	*602433	35	1120	82.40
2"	*602441	15	480	278.05



Siphon "S"

(Avec Vidange) (Femelle x Femelle)

*Capuchon Rondelle d'étanchéité non-requise

Dimension	Item	Carton	Palette	Prix de liste
1 1/4"	602474	10	1440	218.20
1 1/2" (CAP)	*602482	20	960	136.87



Capuchon pour la Vidange de Siphon

Dimension	Item	Carton	Palette	Prix de liste
Pour 1 1/2" & 2"	602078	100	20400	46.91



Capuchon

(ABS - Cédule 40) (Femelle)

Dimension	Item	Carton	Palette	Prix de liste
1 1/2"	602540	90	12960	21.83
2"	602557	110	7920	35.40
3"	602565	30	2160	114.63
4"	602573	25	1200	124.14



Capuchon D'essai

(Polyéthylène Mou-Bleu)

Dimension	Item	Carton	Palette	Prix de liste
1 1/4"	602581	125	25500	22.78
1 1/2"	602599	75	10800	8.05
2"	602607	40	5760	18.60
3"	602615	35	2520	25.13
4"	602623	25	1800	29.65



Noix "Slip" et Joint Étanche

(*Sans Rondelle)

Dimension	Item	Carton	Palette	Prix de liste
1 1/4" (Auto-scellant)*	602037	250	18000	23.52
1 1/2"	602045	250	12000	21.53

Raccords



Capuchon Fileté

(Rondelle incluse) (FPT)

Dimension	Item	Carton	Palette	Prix de liste
1 1/4"	602664	50	20400	44.40
1 1/2"	602672	100	20400	50.75
2"	602680	45	18360	57.00



Bouchon Fileté avec Rondelle

(MPT)

Dimension	Item	Carton	Palette	Prix de liste
1 1/4" Sans Rondelle	602706	100	28800	37.15
1 1/2"	602714	100	20400	25.97
2"	602722	150	10800	33.35
3"	602730	25	5100	46.88
4"	602748	35	2520	95.52
6" Avec O-ring	602755	20	960	403.88

Soupapes de Retenue

Les soupapes de retenue doivent être installées sur un système de drainage de bâtiment lorsqu'il y a possibilité d'inondation dû à un refoulement, un bris ou une surcharge égout.

Caractéristiques et avantages :

- Fait de matériel ABS durable, ces soupapes ne corroderont pas et très résistant
- Conçus avec des parois lisses et coins arrondis pour empêcher l'accumulation de déchets solides.
- Économie d'argent en cas de surcharge d'égout
- Tranquillité d'esprit

ABS Soupapes de Retenue (FxF)

Dimension	Item	carton	palette	Code UPC
1 1/2"	601799	8	96	0 62852 60179 8
2"	601807	8	96	0 62852 60180 4
3"	601815	4	96	0 62852 60181 1
4"	601823	3	96	0 62852 60182 8

ABS Soupapes de Retenue (FxF) avec extension 16"

Dimension	Item	carton	palette	Code UPC
3"	601831	1	120	0 62852 60183 5
4"	601849	1	90	0 62852 60184 2



Joint d'Expansion

(Femelle x Mâle) Type 1 (course de 3 pouces)

Usage Vertical

Dimension	Item	Carton	Palette	Prix de liste
1 1/2"	602136	10	300	291.72
2"	602144	25	1650	421.37
3"	602151	15	720	517.55



Joint d'Expansion

(Femelle x Femelle) Type 1 (course de 3 pouces)

Usage Vertical

Dimension	Item	Carton	Palette	Prix de liste
1 1/2"	602169	10	2040	304.06
2"	602177	30	1440	435.75
3"	602185	6	432	564.14



pour soupapes de retenue

Description	Item	Description	Item
1 1/2" & 2" Bouchon	326652	4" Tube d'accès	428417
1 1/2" & 2" O-ring	622799	4" Couvert d'extension	428508
1 1/2" & 2" Clapet	326751	4" Couvert	328609
3" Tube d'accès	327429	4" O-ring pour clapet	920363
3" Couvert d'extension	327528	4" Clapet	328708
3" Couvert	327221	4" O-ring pour clapet	323907
3" Clapet	327023		
3" O-ring pour clapet	327627		

Veuillez contacter le service à la clientèle pour les prix des produits soupapes de retenue.



Raccords ABS DEE

Conditions de Ventes

En plus des Conditions Générales de Vente trouvées sur notre site web, <https://www.bow-group.com/terms-and-conditions>, les dispositions suivantes s'appliquent à toutes les ventes de nos produits BOW :

Transport

Transport port payé pour des commandes net de \$2500 ou plus.
(Ceci exclut les commandes pour tuyau ABS/DEE)

Commande Minimum

Les commandes de 300.00\$ net, minimum.



Raccords ABS DEE

GARANTIE LIMITÉE DE 5 ANS

Selon les conditions et contraintes de la présente garantie limitée, BOW garantit ses tuyaux et raccords en ABS DEE contre les imperfections causées par défaut de fabrication pendant 5 ans à compter de la date initiale d'achat par BOW. BOW ne sera pas tenu responsable des dommages causés par des défauts de matières premières ou de composants.

Les défauts et les défaillances doivent être signalés à BOW dans les 30 jours suivant leur apparition. Le demandeur de cette garantie limitée devra renvoyer le produit à BOW, aux frais du demandeur, pour être analysé par BOW. Si les conditions de la présente garantie limitée sont remplies, BOW expédiera, gratuitement et en port payé, une quantité de produit égale au produit défectueux ou remboursera le prix d'achat du produit défectueux, au choix de BOW. En aucun cas, les réclamations concernant les frais de main-d'œuvre, les dommages matériels consécutifs ou les blessures corporelles ne seront honorées.

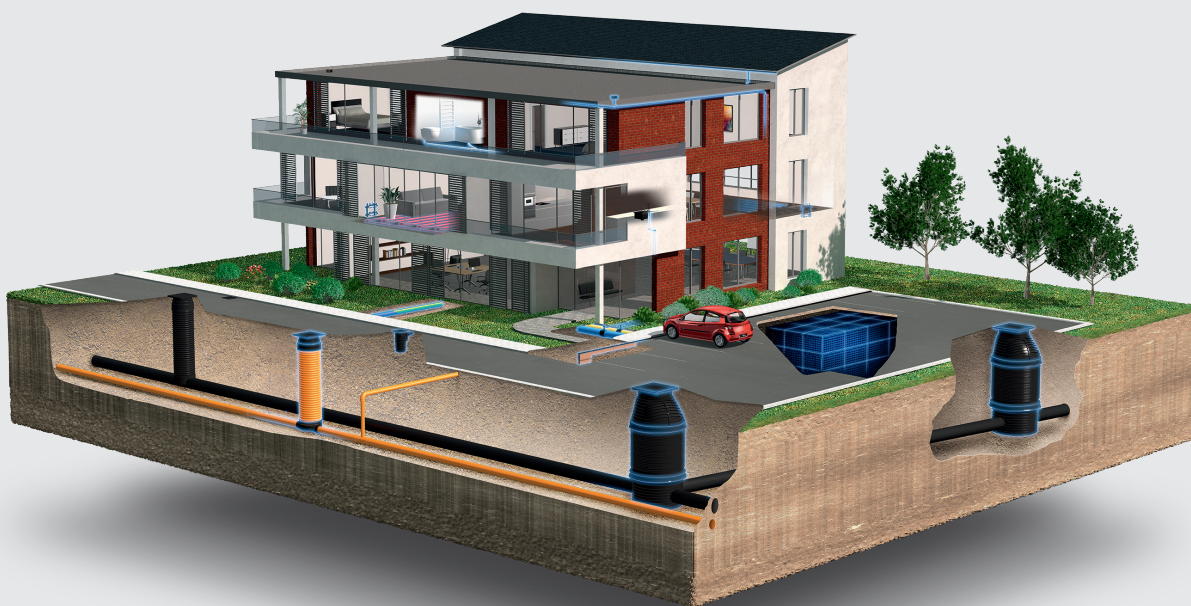
Cette garantie est la seule garantie offerte par BOW et remplace expressément toutes les autres garanties déclarées par toutes personnes ou implicites, y compris les garanties implicites de valeur commercial ou d'adéquation à un usage particulier.

La garantie limitée s'appliquera uniquement:

1. Si le produit est installé selon les bonnes pratiques de plomberie et de chauffage, les exigences du code applicable et le manuel courant d'installation de BOW, et,
2. Si le produit n'est pas abusé, entortillé, malmené ou endommagé, s'il est bien entreposé ou s'il n'est pas exposé à un environnement incompatible, à une source excessive de chaleur, de froid ou de pression ou de media incompatibles.

Découvrez notre portefeuille sur wavin.ca

- Gestion de l'eau
- Chauffage et refroidissement
- Distribution d'eau et de gaz
- Vidange des eaux usées



Wavin fait partie d'Orbia, une communauté d'entreprises travaillant ensemble pour relever certains des défis les plus complexes du monde. Nous sommes liés par un objectif commun : Faire progresser la vie dans le monde.



Wavin applique un programme de développement continu des produits et se réserve donc le droit de modifier ou d'amender les spécifications de ses produits sans préavis. Toutes les informations contenues dans cette publication sont données en toute bonne foi et sont considérées comme correctes au moment de la publication. Toutefois, aucune responsabilité ne peut être acceptée en cas d'erreurs, d'omissions ou de suppositions incorrectes.

Wavin 950 Winter Street, South Entrance 1st Floor, Waltham, MA 02451, United States | 5700 Côte de Liesse Montréal, QC H4T 1B1
Phone CANADA 514-735-7585 / 1800-561-1169 | ÉTATS-UNIS 514-735-3632 / 1800-763-3632 |
Courriel customer.service@orbia.com | wavin.us | wavin.ca | bow-group.com

© 2025 Wavin Wavin se réserve le droit d'apporter des modifications sans préavis. En raison du développement continu des produits, Les spécifications techniques peuvent être modifiées. L'installation doit être conforme aux instructions d'installation.

©Montréal 11.2025