

Wavin

Liste de prix ABS-C0526-2-F

(Canada)

Mai 2026, Remplace ABS-C0526-F

CSA B181.1



Raccords ABS DEE



BOW Groupe
de Plomberie Inc.

Raccords ABS DEE



Raccords ABS



Té Sanitaire

(Femelle x Femelle x Femelle)

Dimension	Item	Carton	Palette	Prix de liste
1 1/4"	600007	50	3600	68.86
1 1/2"	600015	90	2880	36.99
2"	600023	45	1440	80.09
3"	600031	20	360	153.25
4"	600049	12	216	366.16



Té Réducteur

(Femelle x Femelle x Femelle)

Dimension	Item	Carton	Palette	Prix de liste
1 1/2" x 1 1/4" x 1 1/2"	600064	40	1920	122.49
2" x 1 1/2" x 1 1/2"	600080	35	1680	57.99
2" x 1 1/2" x 2"	600098	25	1200	106.43
2" x 2" x 1 1/2"	600114	50	1600	57.70
3" x 3" x 1 1/2"	600130	25	800	106.43
3" x 3" x 2"	600148	20	640	123.86
4" x 4" x 2"	600155	20	360	318.28
4" x 4" x 3"	600163	15	270	380.73



Té (Entrée du Côté Gauche)

(Toutes Femelles)

Dimension	Item	Carton	Palette	Prix de liste
3" x (1 1/2") SI	600171	10	320	346.75
3" x (2") SI	600189	10	320	330.23



Té (Entrée du Côté Droit)

(Toutes Femelles)

Dimension	Item	Carton	Palette	Prix de liste
3" x (1 1/2") SI	600197	10	300	346.75
3" x (2") SI	600205	10	320	330.23



Té Femelle

(Femelle x Femelle x FPT)

Dimension	Item	Carton	Palette	Prix de liste
1 1/2"	600213	35	2520	86.67
2"	600221	20	1440	126.55
3"	600239	25	450	229.48



Té de Vidange

(Avec bouchon fileté et joint d'étanchéité)

Dimension	Item	Carton	Palette	Prix de liste
1 1/2"	602854	50	3000	98.62
2"	602862	45	1440	158.50
3"	602870	15	480	260.24
4"	600270	15	270	574.86
4" x 3" x 4"	600288	15	270	460.02



Té Sanitaire Double

(Toutes Femelle)

Dimension	Item	Carton	Palette	Prix de liste
1 1/2"	600312	15	1440	119.61
2"	600320	10	720	171.72
3"	600338	5	240	272.43
4"	600346	8	144	1127.71
2" x 2" x 1 1/2" x 1 1/2"	600353	20	960	205.33
3" x 3" x 1 1/2" x 1 1/2"	600361	15	480	238.24
3" x 3" x 2" x 2"	600379	15	480	260.90



“Y” 45°

(Femelle x Femelle x Femelle) ASTM signifie une Longueur Utile

Dimension	Item	Carton	Palette	Prix de liste
1 1/4"	600387	50	3600	101.73
1 1/2"	600395	70	2240	45.36
2"	600403	40	1280	85.71
3"	600411	20	360	170.71
4" (ASTM)	600429	12	144	478.10
4"	600791	12	216	367.67
6"	600437	2	36	1668.73
1 1/2" x 1 1/2" x 1 1/4"	600445	30	2160	64.65
2" x 1 1/2" x 1 1/2"	600452	25	1800	99.85
2" x 2" x 1 1/2"	600460	30	1440	80.77
3" x 3" x 1 1/2"	600478	20	640	120.64
3" x 3" x 2"	600486	20	640	133.79
4" x 4" x 2" (ASTM)	600494	20	240	345.24
4" x 4" x 2"	600817	20	360	265.53
4" x 4" x 3" (ASTM)	600502	15	180	433.29
4" x 4" x 3"	600833	15	270	333.32
6" x 6" x 4"	600510	4	72	1345.63



“Y” 45°

(Mâle x Femelle x Femelle)

Dimension	Item	Carton	Palette	Prix de liste
3"	604256	25	450	389.00
3" x 3" x 1 1/2"	603167	20	720	211.36
3" x 3" x 2"	603175	20	360	203.55



Double 45° “Y”

(Toutes Femelles)

Dimension	Item	Carton	Palette	Prix de liste
1 1/2"	600528	30	960	140.16
2"	600536	20	640	225.49
3"	600544	15	270	388.34
4"	600551	5	90	1154.00
2" x 2" x 1 1/2" x 1 1/2"	600569	25	1050	192.47

Raccords



Double 45° "Y"

(Toutes Femelles)

Dimension	Item	Carton	Palette	Prix de liste
3" x 3" x 1 1/2" x 1 1/2"	600577	10	420	339.64
3" x 3" x 2" x 2"	600585	15	270	328.29



Coude 90°

(Femelle x Femelle)

ASTM signifie un rayon allongé

Dimension	Item	Carton	Palette	Prix de liste
1 1/4"	600593	75	5400	58.20
1 1/2"	600601	125	4000	25.60
1 1/2" (ASTM)	600619	110	3520	33.08
2"	600627	50	2400	40.77
2" (ASTM)	600635	50	1600	45.36
3"	600643	20	640	109.96
3" (ASTM)	600650	20	640	115.20
4" x 3" Coude de Toilette	600668	20	360	323.15
4" (ASTM)	600676	12	216	233.64
6"	600684	4	72	1228.32



Coude Event 90°

(Femelle x Femelle)

Dimension	Item	Carton	Palette	Prix de liste
1 1/2"	604074	60	4320	48.77
2"	604082	25	1800	45.39
3"	604090	30	1080	139.46



Coude 90° - Rayon Long

(Femelle x Femelle)

ASTM signifie un rayon allongé

Dimension	Item	Carton	Palette	Prix de liste
1 1/2" (ASTM)	600700	50	2400	72.99
2" (ASTM)	604116	45	1440	127.28



Coude 90°

(Mâle x Femelle)

ASTM signifie un rayon allongé

Dimension	Item	Carton	Palette	Prix de liste
1 1/4"	600718	75	5400	63.67
1 1/2"	600726	125	4000	26.76
1 1/2" (ASTM)	600734	45	3240	31.78
2"	600742	50	2400	68.09
3"	600759	20	640	122.73
3" (ASTM)	604215	20	640	145.60
4" (ASTM)	600767	20	480	387.20



Coude 60°

(Femelle x Femelle)

Dimension	Item	Carton	Palette	Prix de liste
1 1/2"	600841	75	3600	59.02
2"	600858	40	1920	79.07
3"	600866	20	640	177.22
4"	600874	10	320	343.02



Coude 45°

(Femelle x Femelle)

ASTM signifie un rayon allongé

Dimension	Item	Carton	Palette	Prix de liste
1 1/4" (ASTM)	600882	100	4800	41.09
1 1/2"	600890	125	6000	20.71
1 1/2" (ASTM)	600908	125	4000	35.00
2"	600916	50	3600	35.02
2" (ASTM)	600924	45	2160	65.57
3"	600932	25	800	92.28
4"	600304	25	450	180.49
4" (ASTM)	600940	15	270	268.51
6"	600957	8	144	1175.65



Coude 45°

(Mâle x Femelle)

ASTM signifie un rayon allongé

Dimension	Item	Carton	Palette	Prix de liste
1 1/4" (ASTM)	600965	100	6000	41.09
1 1/2"	600973	125	6000	20.99
1 1/2" (ASTM)	600981	50	3600	30.34
2"	600999	50	3600	41.83
3"	601005	25	800	98.18
4"	601435	25	450	270.49
4" (ASTM)	601013	25	450	326.88
6"	603035	8	144	1353.86



Coude 22 1/2°

(Femelle x Femelle)

Dimension	Item	Carton	Palette	Prix de liste
1 1/4"	601039	100	7200	51.08
1 1/2"	601047	75	5400	31.78
2"	601054	50	3600	59.34
3"	601062	25	800	130.72
4"	601070	15	480	243.25
6"	601088	8	144	1535.37

Raccords



Coude 22 1/2°

(Mâle x Femelle)

Dimension	Item	Carton	Palette	Prix de liste
1 1/2"	601096	90	6480	35.26
2"	605030	25	3600	59.34
3"	601104	30	960	138.97
4"	605048	10	480	243.25



Manchon

(Femelle x Femelle)

Dimension	Item	Carton	Palette	Prix de liste
1 1/4"	601112	125	9000	33.43
1 1/2"	601120	125	9000	14.73
2"	601138	100	4800	22.72
3"	601146	45	1440	55.23
4"	601153	25	800	104.23
6"	601161	12	216	607.66



Manchon Réducteur

(Femelle x Femelle)

Dimension	Item	Carton	Palette	Prix de liste
1 1/2" x 1 1/4"	601179	125	9000	46.89
2" x 1 1/2"	601195	75	5400	40.57
3" x 1 1/2"	601203	35	2520	97.41
3" x 2"	601211	35	2520	91.26
4" x 1 1/2"	601229	20	960	147.63
4" x 2"	601245	20	960	147.63
4" x 3"	601252	30	960	128.39



Adaptateur Mâle

(Femelle x MPT)

Dimension	Item	Carton	Palette	Prix de liste
1 1/4"	601260	125	12000	35.99
1 1/2" x 1 1/4"	601278	90	9720	29.79
1 1/2"	601286	125	9000	24.05
2"	601294	80	5760	37.37
3"	601302	30	2160	93.67
4"	601310	20	960	275.65



Raccord Adaptateur

(Mâle x MPT)

Dimension	Item	Carton	Palette	Prix de liste
1 1/4"	601328	50	10200	53.36
1 1/2"	601344	100	9600	22.98
2"	601351	60	5760	86.90
3"	601369	20	1440	132.82



Adaptateur Femelle

(Femelle x FPT)

Dimension	Item	Carton	Palette	Prix de liste
1 1/4"	601377	125	9000	41.09
1 1/2"	601385	100	7200	27.40
2"	601393	75	5400	53.47
3"	601401	30	1440	97.15
4"	601419	25	800	229.24
6"	601427	15	270	939.49



Adaptateur Femelle

Avec bouchon et joint d'étanchéité

(Femelle x bouchon)

Dimension	Item	Carton	Palette	Prix de liste
1 1/4" Sans Rondelle	602896	100	6000	92.17
1 1/2"	602904	75	4500	68.09
2"	602912	50	3000	100.16
3"	602920	30	900	178.24
4"	602938	20	640	385.84
6"	602946	6	192	1572.68



Adaptateur de Vidange

(Mâle x FPT)

Dimension	Item	Carton	Palette	Prix de liste
1 1/4"	601443	100	14400	38.54
1 1/2"	601450	100	7200	33.37
2"	601468	60	4320	65.16
3"	601476	35	1680	101.73
4"	601484	25	800	174.66
6"	601492	15	270	804.79



Adaptateur de Vidange

Avec bouchon et joint d'étanchéité (Mâle x bouchon)

Dimension	Item	Carton	Palette	Prix de liste
1 1/4" Sans Rondelle	602953	50	10200	80.90
1 1/2"	602961	90	6480	63.66
2"	602979	50	3600	99.68
3"	602987	30	1440	150.97
4"	602995	25	800	318.03
6" (Avec O-ring)	603001	15	270	1237.53



Adaptateur de Vidange

(Mâle x Capuchon)

Dimension	Item	Carton	Palette	Prix de liste
1 1/2"	601518	50	10200	54.15
2"	601526	25	5100	94.27
3"	601534	10	2040	188.82

Raccords



Manchon-Réduit (Mâle x Femelle)

Dimension	Item	Carton	Palette	Prix de liste
1 1/2" x 1 1/4"	601542	150	10800	27.91
2" x 1 1/4"	601559	150	4800	53.54
2" x 1 1/2"	601567	150	10800	18.61
3" x 1 1/2"	601575	35	2520	90.02
3" x 2"	601583	60	2880	64.89
4" x 1 1/2"	601591	10	960	157.35
4" x 2"	601609	20	1440	139.57
4" x 3"	605543	35	1680	125.60
6" x 4"	601625	24	432	697.80



Manchon-Réduit

(Mâle x FPT) (Pour Lave-vaisselle)

Dimension	Item	Carton	Palette	Prix de liste
1 1/2" x 1/2"	601633	40	11520	35.41
1 1/2" x 3/4"	601641	30	8640	39.35

Raccordement

(Mâle x FPT)



Dimension	Item	Carton	Palette	Prix de liste
1 1/2" x 1 1/4"	601658	100	14400	50.61
2" x 1 1/2"	601666	125	9000	74.78

Enbranchement pour Lave-Vaisselle



(Femelle x Femelle x Raccord Cannelé)
(Le bouchon-pression est moulé sur le raccord pour l'utilisation pendant la pose préliminaire des tuyaux)

Dimension	Item	Carton	Palette	Prix de liste
1 1/2" x 1 1/2" x 1/2"	600809	40	2880	80.03



Adaptateur pour Tuyau D'égout

(Égout Femelle x DWV Femelle)

Dimension	Item	Carton	Palette	Prix de liste
4" x 3"	601674	40	1280	174.66



Adaptateur Fonte

(Font Mâle x DWV Femelle)

Dimension	Item	Carton	Palette	Prix de liste
2"	601690	30	1800	111.98
4" x 3"	601716	10	960	225.55
4"	601724	15	480	332.11



Adaptateur Fonte

(Joint-mécanique Mâle x DWV Femelle)

Dimension	Item	Carton	Palette	Prix de liste
2"	601740	50	3600	133.52
3"	601757	30	2160	151.80
4" x 3"	601773	15	1080	232.55
4"	601781	15	720	232.55



Grille pour Drain

(Mâle)

Dimension	Item	Carton	Palette	Prix de liste
3"	603068	50	3000	109.66
4"	603076	25	1500	133.42



Adaptateur D'égout

(Mâle x Égout Femelle)

Dimension	Item	Carton	Palette	Prix de liste
3"	601856	50	3600	53.65
4"	601864	50	1600	60.38



Adaptateur ABS à Tuyau en Cuivre

(Femelle x Raccord "Slip")

Dimension	Item	Carton	Palette	Prix de liste
1 1/4"	601872	20	2880	100.24
1 1/2" x 1 1/4"	601880	50	6600	92.88
1 1/2"	601898	50	6600	75.89
2"	601906	25	5100	155.93



Adaptateur ABS à Tuyau Galvanisé

(Femelle x Raccord "Slip")

Dimension	Item	Carton	Palette	Prix de liste
1 1/2"	601914	50	5400	96.37



Adaptateur Femelle pour Siphon

(Femelle x Raccord "Slip") Ecrou auto-étanchéité

Dimension	Item	Carton	Palette	Prix de liste
1 1/4"	601922	125	9000	66.51
1 1/2" x 1 1/4"	601930	100	7200	42.54
1 1/2"	601948	100	7200	41.09

Raccords



Adaptateur Femelle pour Siphon

(Femelle x Raccord "Slip") Rondelle inclus

Dimension	Item	Carton	Palette	Prix de liste
1 1/2"	603183	100	7200	41.09
2" x 1 1/2" DWV	601955	60	4320	94.88



Adaptateur Femelle pour Siphon

(Femelle x Raccord "Slip") Comprends 2 rondelles pour 1-1/2" et 1-1/4" pour Raccord Slip

Dimension	Item	Carton	Palette	Prix de liste
1 1/2" x 1 1/2" et 1 1/4"	601963	100	7200	58.58



Adaptateur pour Siphon

(Mâle x Raccord "Slip") Ecou auto-étanchéité

Dimension	Item	Carton	Palette	Prix de liste
1 1/4"	601971	100	7200	63.67
1 1/2" x 1 1/4"	601989	100	7200	47.78
1 1/2" (Long)	601997	100	6600	45.41
1 1/2" (7" Long)	602029	35	2100	156.89



Adaptateur pour Siphon

(Mâle x Raccord "Slip") Rondelle inclus

Dimension	Item	Carton	Palette	Prix de liste
1 1/2" (Court)	610147	50	10200	45.66
2" x 1 1/2" DWV	602003	60	4320	106.43



Adaptateur pour Siphon

Dimension	Item	Carton	Palette	Prix de liste
1 1/2" x 1 1/2" et 1 1/4"	602011	80	5760	59.02



Adaptateur à Crépine

Écrou à Pivot (Femelle x Écrou) Rondelle inclus

Dimension	Item	Carton	Palette	Prix de liste
1 1/2"	602086	100	7200	93.27



Union

(Femelle x Femelle)

Dimension	Item	Carton	Palette	Prix de liste
1 1/2"	602110	25	5100	118.83
2"	602128	15	3060	213.40



Bride de Toilette un seul Morceau

(Femelle)

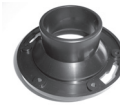
Dimension	Item	Carton	Palette	Prix de liste
4" x 3"	602193	25	800	132.53
4"	602201	25	800	160.35



Bride de Toilette un seul Morceau

(Avec bouchon d'essai) (Femelle)

Dimension	Item	Carton	Palette	Prix de liste
4" x 3"	602219	25	800	146.09



Bride de Toilette un seul Morceau

(MPT)

Dimension	Item	Carton	Palette	Prix de liste
4" x 3"	602227	25	800	161.32



Anneau Espaceur pour Bride de Toilette

Dimension	Item	Carton	Palette	Prix de liste
4"	602243	25	1800	72.74



Bride de Toilette Anneau Ajustable

(Femelle) Avec Anneau "Snap-on"

Dimension	Item	Carton	Palette	Prix de liste
4" x 3"	602250	25	800	209.49



Bride de Toilette Surface à Niveau

(UNE PIÈCE AVEC BOUCHON D'ESSAI MOULÉE)
(S'insère sur un tuyau de 3" ABS DEE ou à l'intérieur d'un tuyau de 4" ABS DEE)

Dimension	Item	Carton	Palette	Prix de liste
4" X 3"	603209	25	800	106.60



Bride de Toilette Anneau Ajustable

(Avec bouchon d'essai) (Femelle)

Avec Anneau "Snap-on"

Dimension	Item	Carton	Palette	Prix de liste
4" X 3"	602268	25	800	216.15

Raccords



Bride de Toilette Anneau Ajustable

(Mâle) Avec Anneau "Snap-on"

Dimension	Item	Carton	Palette	Prix de liste
4" X 3"	602276	25	800	248.62



Bride de Toilette Anneau Ajustable

(Pour insertion dans tuyau de 3") Non-CSA

Dimension	Item	Carton	Palette	Prix de liste
4" X 3"	603159	25	800	254.61



Bride Décentrée Anneau Ajustable

(Femelle) Avec Anneau "Snap-on"

Dimension	Item	Carton	Palette	Prix de liste
4" X 3"	602292	15	480	445.05



Bride de Toilette Surface à Niveau Anneau Ajustable

(Avec bouchon d'essai) Avec Anneau "Snap-on"
(S'insère sur un tuyau de 3" ABS DEE ou à l'intérieur d'un tuyau de 4" ABS DEE)

Dimension	Item	Carton	Palette	Prix de liste
4" X 3"	603027	25	800	142.84



Bride de Toilette Surface à Niveau Anneau Ajustable

(S'insère sur un tuyau 3" ou à l'intérieur de 4")
Avec Anneau "Snap-on"

Dimension	Item	Carton	Palette	Prix de liste
4" X 3"	603019	25	800	143.83



Siphon "P"

(Joint-ciment-Solvant) (Femelle x Femelle)

Dimension	Item	Carton	Palette	Prix de liste
1 1/2"	602326	40	1280	74.73
2"	602334	20	640	177.65
3"	602342	10	180	419.25
4"	602359	6	108	823.62



Siphon "P" avec Vidange

Dimension	Item	Carton	Palette	Prix de liste
1 1/4"	602367	20	1440	268.32
1 1/2" (CAP)	*602375	40	1280	89.93
2" (CAP)	*602383	20	640	320.91

Siphon "P" Ajustable

(Avec Union) (Femelle x Femelle)



Dimension	Item	Carton	Palette	Prix de liste
1 1/4"	602391	40	1920	159.10
1 1/2"	602409	40	1280	96.59
2"	602417	20	640	242.79



Siphon "P" Ajustable

(Avec Vidange) (Femelle x Femelle)

*Capuchon Rondelle d'étanchéité non-requis

Dimension	Item	Carton	Palette	Prix de liste
1 1/4"	602425	20	1440	279.68
1 1/2"	*602433	35	1120	98.42
2"	*602441	15	480	332.12



Siphon "S"

(Avec Vidange) (Femelle x Femelle)

*Capuchon Rondelle d'étanchéité non-requis

Dimension	Item	Carton	Palette	Prix de liste
1 1/4"	602474	10	1440	260.63
1 1/2" (CAP)	*602482	20	960	163.49



Capuchon pour la Vidange de Siphon

Dimension	Item	Carton	Palette	Prix de liste
Pour 1 1/2" & 2"	602078	100	20400	56.03



Capuchon

(ABS - Cédule 40) (Femelle)

Dimension	Item	Carton	Palette	Prix de liste
1 1/2"	602540	90	12960	26.08
2"	602557	110	7920	42.28
3"	602565	30	2160	136.92
4"	602573	25	1200	148.28



Capuchon D'essai

(Polyéthylène Mou-Bleu)

Dimension	Item	Carton	Palette	Prix de liste
1 1/4"	602581	125	25500	27.21
1 1/2"	602599	75	10800	9.62
2"	602607	40	5760	22.22
3"	602615	35	2520	30.02
4"	602623	25	1800	35.41



Noix "Slip" et Joint Étanche

(*Sans Rondelle)

Dimension	Item	Carton	Palette	Prix de liste
1 1/4" (Auto-scellant)*	602037	250	18000	28.10
1 1/2"	602045	250	12000	25.72

Raccords

Capuchon Fileté

(Rondelle incluse) (FPT)



Dimension	Item	Carton	Palette	Prix de liste
1 1/4"	602664	50	20400	53.03
1 1/2"	602672	100	20400	60.62
2"	602680	45	18360	68.09

Bouchon Fileté avec Rondelle

(MPT)



Dimension	Item	Carton	Palette	Prix de liste
1 1/4" Sans Rondelle	602706	100	28800	44.37
1 1/2"	602714	100	20400	31.02
2"	602722	150	10800	39.84
3"	602730	25	5100	56.00
4"	602748	35	2520	114.10
6" Avec O-ring	602755	20	960	482.41

Soupapes de Retenue

Les soupapes de retenue doivent être installées sur un système de drainage de bâtiment lorsqu'il y a possibilité d'inondation dû à un refoulement, un bris ou une surcharge égout.

Caractéristiques et avantages :

- Fait de matériel ABS durable, ces soupapes ne corroderont pas et très résistant
- Conçus avec des parois lisses et coins arrondis pour empêcher l'accumulation de déchets solides.
- Économie d'argent en cas de surcharge d'égout
- Tranquillité d'esprit

ABS Soupapes de Retenue (FxF)

Dimension	Item	carton	palette	Code UPC
1 1/2"	601799	8	96	0 62852 60179 8
2"	601807	8	96	0 62852 60180 4
3"	601815	4	96	0 62852 60181 1
4"	601823	3	96	0 62852 60182 8

ABS Soupapes de Retenue (FxF) avec extension 16"

Dimension	Item	carton	palette	Code UPC
3"	601831	1	120	0 62852 60183 5
4"	601849	1	90	0 62852 60184 2

Joint d'Éxpansion

(Femelle x Mâle) Type 1 (course de 3 pouces)

Usage Vertical



Dimension	Item	Carton	Palette	Prix de liste
1 1/2"	602136	10	300	348.45
2"	602144	25	1650	503.30
3"	602151	15	720	618.20

Joint d'Éxpansion

(Femelle x Femelle) Type 1 (course de 3 pouces)

Usage Vertical



Dimension	Item	Carton	Palette	Prix de liste
1 1/2"	602169	10	2040	363.18
2"	602177	30	1440	520.49
3"	602185	6	432	673.84



pour soupapes de retenue

Description	Item	Description	Item
1 1/2" & 2" Bouchon	326652	4" Tube d'accès	428417
1 1/2" & 2" O-ring	622799	4" Couvert d'extension	428508
1 1/2" & 2" Clapet	326751	4" Couvert	328609
3" Tube d'accès	327429	4" O-ring pour clapet	920363
3" Couvert d'extension	327528	4" Clapet	328708
3" Couvert	327221	4" O-ring pour clapet	323907
3" Clapet	327023		
3" O-ring pour clapet	327627		

Veuillez contacter le service à la clientèle pour les prix des produits soupapes de retenue.



Raccords ABS DEE

Conditions de Ventes

En plus des Conditions Générales de Vente trouvées sur notre site web, <https://www.bow-group.com/terms-and-conditions>, les dispositions suivantes s'appliquent à toutes les ventes de nos produits BOW :

Transport

Transport port payé pour des commandes net de \$2500 ou plus.
(Ceci exclut les commandes pour tuyau ABS/DEE)

Commande Minimum

Les commandes de 300.00\$ net, minimum.



Raccords ABS DEE

GARANTIE LIMITÉE DE 5 ANS

Selon les conditions et contraintes de la présente garantie limitée, BOW garantit ses tuyaux et raccords en ABS DEE contre les imperfections causées par défaut de fabrication pendant 5 ans à compter de la date initiale d'achat par BOW. BOW ne sera pas tenu responsable des dommages causés par des défauts de matières premières ou de composants.

Les défauts et les défaillances doivent être signalés à BOW dans les 30 jours suivant leur apparition. Le demandeur de cette garantie limitée devra renvoyer le produit à BOW, aux frais du demandeur, pour être analysé par BOW. Si les conditions de la présente garantie limitée sont remplies, BOW expédiera, gratuitement et en port payé, une quantité de produit égale au produit défectueux ou remboursera le prix d'achat du produit défectueux, au choix de BOW. En aucun cas, les réclamations concernant les frais de main-d'œuvre, les dommages matériels consécutifs ou les blessures corporelles ne seront honorées.

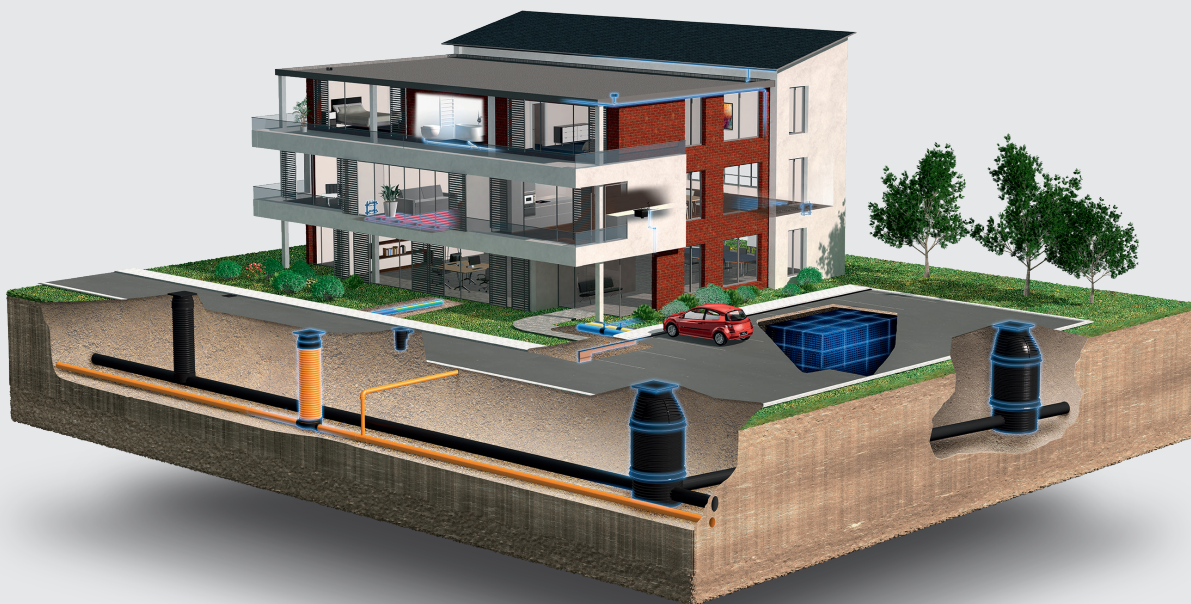
Cette garantie est la seule garantie offerte par BOW et remplace expressément toutes les autres garanties déclarées par toutes personnes ou implicites, y compris les garanties implicites de valeur commerciale ou d'adéquation à un usage particulier.

La garantie limitée s'appliquera uniquement:

1. Si le produit est installé selon les bonnes pratiques de plomberie et de chauffage, les exigences du code applicable et le manuel courant d'installation de BOW, et,
2. Si le produit n'est pas abusé, entortillé, malmené ou endommagé, s'il est bien entreposé ou s'il n'est pas exposé à un environnement incompatible, à une source excessive de chaleur, de froid ou de pression ou de media incompatibles.

Découvrez notre portefeuille sur wavin.ca

- Gestion de l'eau
- Chauffage et refroidissement
- Distribution d'eau et de gaz
- Vidange des eaux usées



Wavin fait partie d'Orbia, une communauté d'entreprises travaillant ensemble pour relever certains des défis les plus complexes du monde. Nous sommes liés par un objectif commun : Faire progresser la vie dans le monde.

Wavin applique un programme de développement continu des produits et se réserve donc le droit de modifier ou d'amender les spécifications de ses produits sans préavis. Toutes les informations contenues dans cette publication sont données en toute bonne foi et sont considérées comme correctes au moment de la publication. Toutefois, aucune responsabilité ne peut être acceptée en cas d'erreurs, d'omissions ou de suppositions incorrectes.

Wavin 950 Winter Street, South Entrance 1st Floor, Waltham, MA 02451, United States | 5700 Côte de Liesse Montréal, QC H4T 1B1
Phone CANADA 514-735-7585 / 1800-561-1169 | ÉTATS-UNIS 514-735-3632 / 1800-763-3632 |
Courriel customer.service@orbia.com | wavin.us | wavin.ca

© 2025 Wavin Wavin se réserve le droit d'apporter des modifications sans préavis. En raison du développement continu des produits, Les spécifications techniques peuvent être modifiées. L'installation doit être conforme aux instructions d'installation.

©Montréal 5.2026

